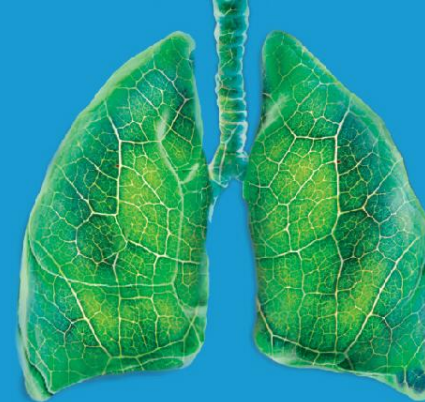


**ELPO
VIEGLI**



Rīgas Austrumu klīniskās universitātes slimnīcas
ZINĀTNISKI – PRAKTISKĀ ĀRSTU KONFERENCE
PLAUŠU VESELĪBAS DIENA 2012

ŠĶIDRUMS PLEIRAS DOBUMĀ

Dr. Dace Dubava

04.10.2012.

Pleira

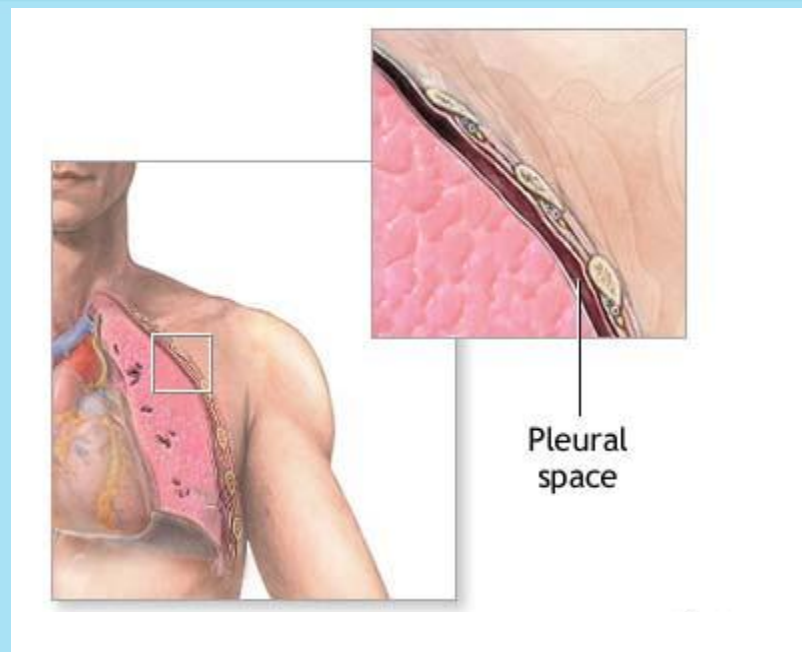
- mezotēlija plaušu un krūšu kurvja iekšpuses pārklājs

Viscerālā pleira

- plaušas

Parietālā pleira

- kostālā
- diafragmālā
- mediastinālā



Pleiras dobums:

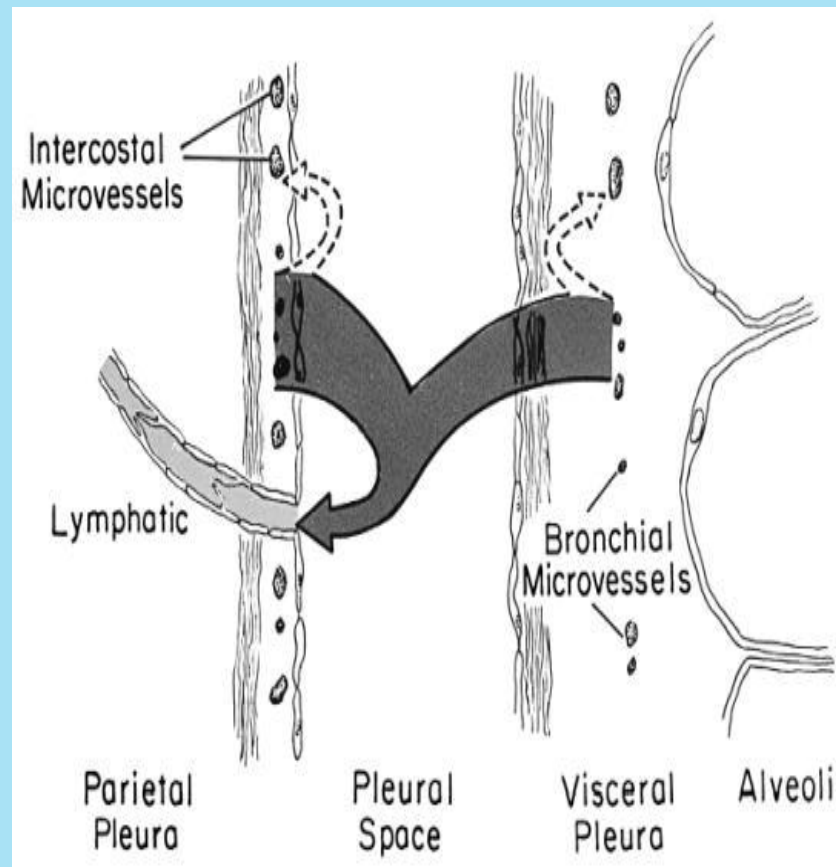
Potenciāla telpa starp parietālo un viscerālo pleiru

Pildīta ar serozu šķidrumu

- novērš berzi
- negatīvs spiediens nodrošina plaušas un krūšu kurvja sienas sasaisti

Šķidrums pleiras dobumā - norma

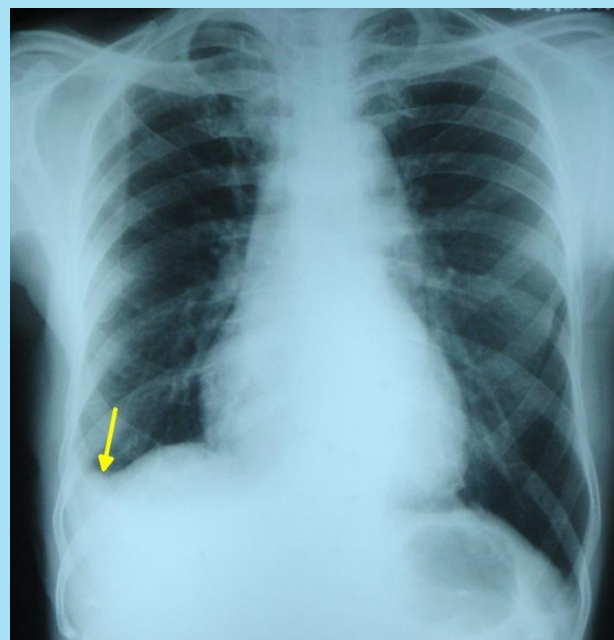
- 0,15 ml/kg
- Plazmas ultrafiltrāts
- $L < 1000 \text{ mm}^3$
- pH 7,6
- LDH $\frac{1}{2}$ no seruma līmeņa



Šķidrums pleiras dobumā - patoloģija

- **Izmainīta**

- produkcija
- absorbcija



Epidemioloģija

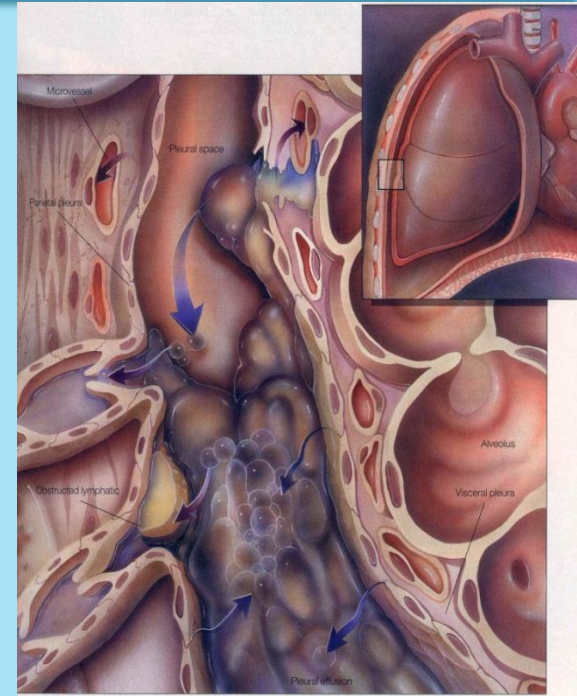
- **Miloslav Marel** - (*The Incidence of Pleural effusion in a Well-defined Region. Epidemiologic Study in Central Bohemia, 1988*)
 - **0.32%** (32/100 000)
 - **21%** - maligni pleiras eksudāti (MPE)
- **Richard W. Light** - (*Pleural Disease, 1990*)
 - 1 337 000 gadā ASV

Pleiras šķidrums Klīnikas “Gaiļezers” iekšķīgo slimību nodaļās 2010. gadā

- **Pavisam ārstējušies 15 588 pacienti**
 - Izrakstīti **14 838** pacienti
 - Miris **750** pacients (4,8%)
- **Pacienti, kuru diagnozēs nav minēts pleiras šķidrums – 14 872**
 - Izrakstīti 14 223
 - Miruši 649 (**4,4%**)
- **Pacienti, kuru diagnozēs minēts pleiras šķidrums – 716 (4,6%)** ←
 - Izrakstīti 615 (85,9%)
 - Miris 101 (**14,1%**; $p < 0,0001$)
 - Maligni pleiras eksudāti 103 (**14,4%**)

Etioloģija

- **Pleiras patoloģija**
 - Tuberkulozs pleirīts
 - Mezotelioma
- **Plaušu patoloģija**
 - Pneimonija
 - Plaušu vēzis
- **Ekstrapulmonāla patoloģija**
 - Transudāti
 - Trauma
 - Vēdera dobuma slimības
 - **Malignitāte !**



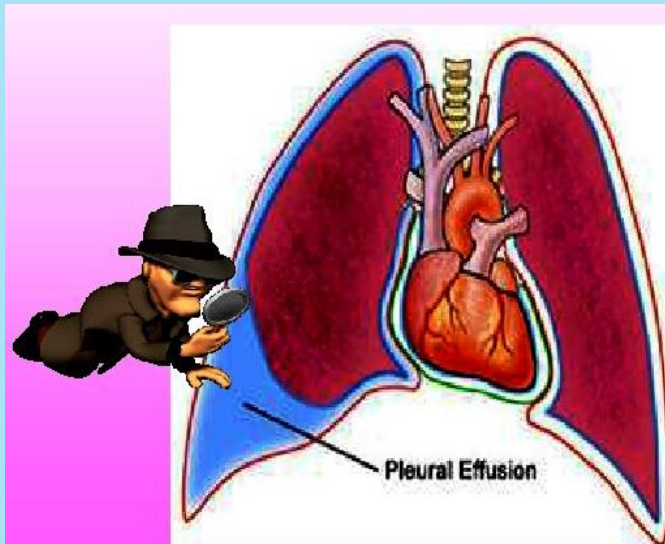
NB! - klasifikācija

Transudāts

- sistēmisks cēlonis

Eksudāts

- lokāls cēlonis



Kāpēc jādiferencē?

Atšķiras cēlonis

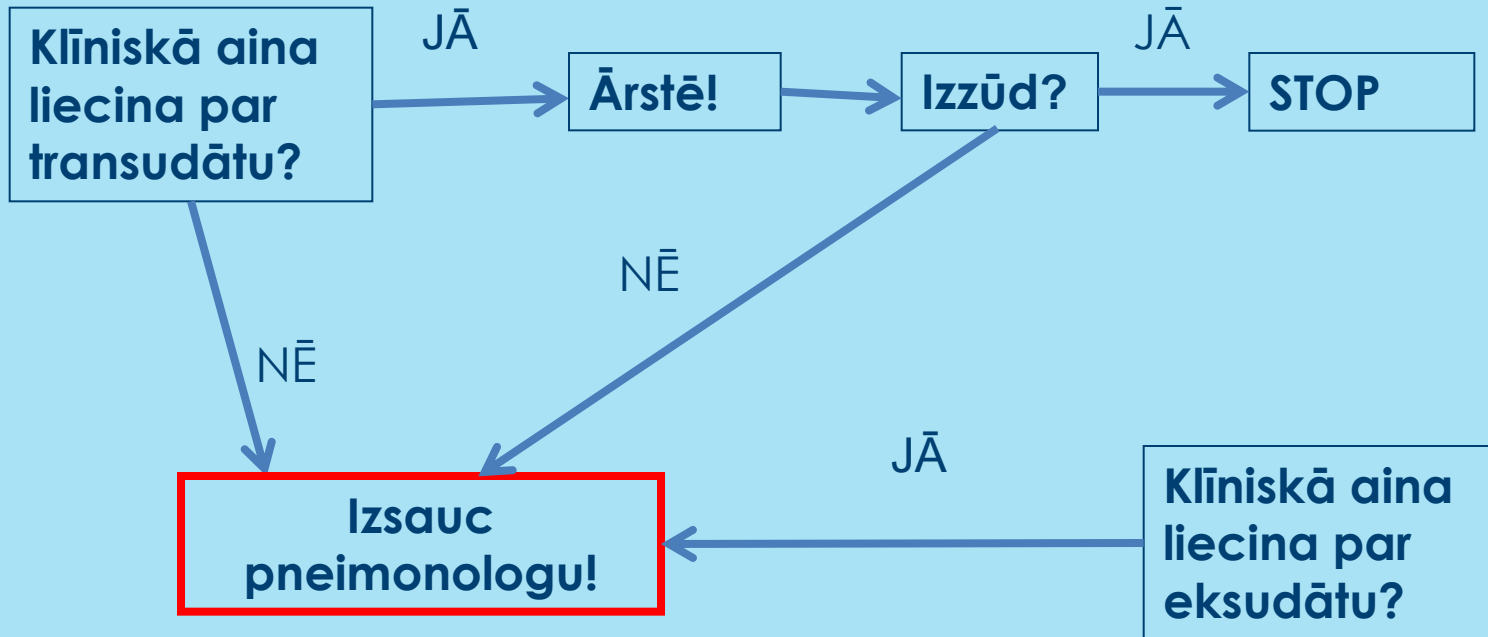
Atšķiras ārstēšana!

Diagnostika

- Anamnēze
- Rentgenoloģiska
- Datortomogrāfiska
- Ultrasonoskopiska
- Laboratorā

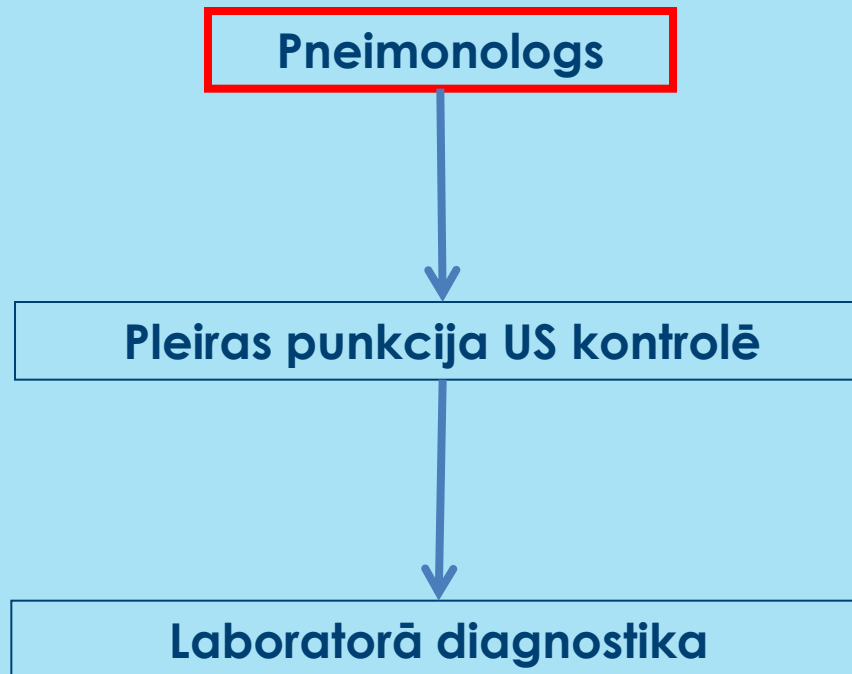


Diagnostiskais algoritms



BTS Pleural Disease Guidelines: Thorax 2010

Diagnostikas algoritms



BTS Pleural Disease Guidelines: Thorax 2010

Pleiras punktāta analīze

- **Laita kritēriji (pierādījumu līmenis B)**
 - Eksudāts vai transudāts?

BTS Pleural Disease Guidelines: Thorax 2010

Laita kritēriji

$\frac{\text{Olbaltums pleiras punktātā}}{\text{Olbaltums serumā}} > 0.5$

$\frac{\text{LDH pleiras punktātā}}{\text{LDH serumā}} > 0.6$

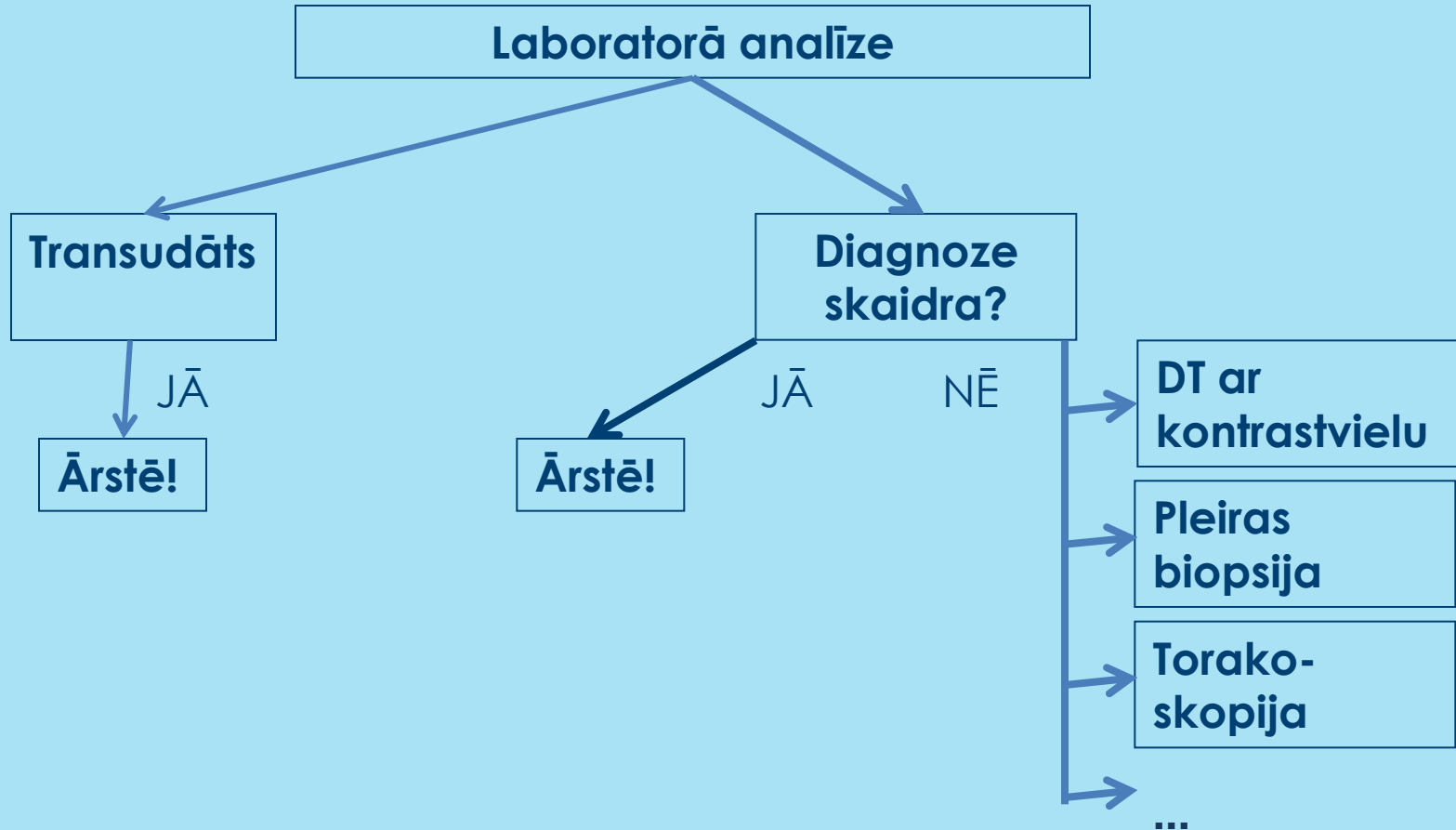
LDH $> 2/3$ no seruma normas

Pleiras punktāta analīze

- **Laita kritēriji (pierādījumu līmenis B)**
 - Eksudāts vai transudāts?
- **Klīniskā analīze (C)**
 - Prevalē Sg vai Ly? Ht?
- **Citoloģiskā analīze (B)**
 - Malignitāte?
- **pH (B)**
 - < 7,2 indikācija drenāžai
- **Bakterioloģiska analīze (C)**
 - Identificē izsaucēju

BTS Pleural Disease Guidelines: Thorax 2010

Diagnostikas algoritms



Transudāts – ārstēšana

- **Konservatīva pamatslimības terapija**
 - Sirds mazspējas terapija
 - Aknu cirozes terapija
- **Pleiras dobuma punkcija:**
 - Ļoti izteikts elpas trūkums
 - Diurētisku līdzekļu masīvas lietošanas ierobežojumi
- **Terapija neefektīva → eksudāts?**

Parapneimonisks pleirīts vai empiēma - ārstēšana

- **Antibakteriāla terapija**
 - Amniopenicilīni + β laktamāze
 - Otrās paaudzes cefalosporīni
 - Karbapenēmi
 - Klindamicīns
 - Metronidazols
- **Agrīna šķidrums evakuācija**
- **Pleiras dobuma drenāža, fibrinolītiski enzīmi**

Maligns pleiras eksudāts - ārstēšana

- **Talka pleirodēze - šobrīd “zelta standarts”**

Sterila talka ievadīšana pleiras dobumā caur drenu vai torakoskopijas laikā

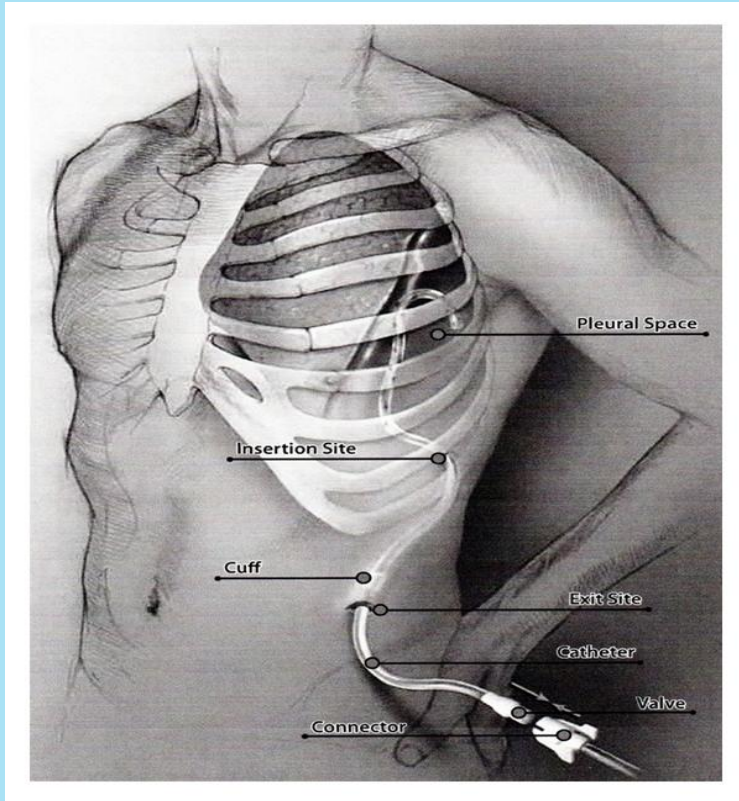
- Indikācijas

- Pierādīta eksudāta malignitāte
- Prognozējamā dzīvildze > 2-3 mēnešiem
- Apmierinošs vispārējais stāvoklis

- **Pastāvīgais katetrs**

- **Onkologa konsultācija!**

Pastāvīgais katetrs

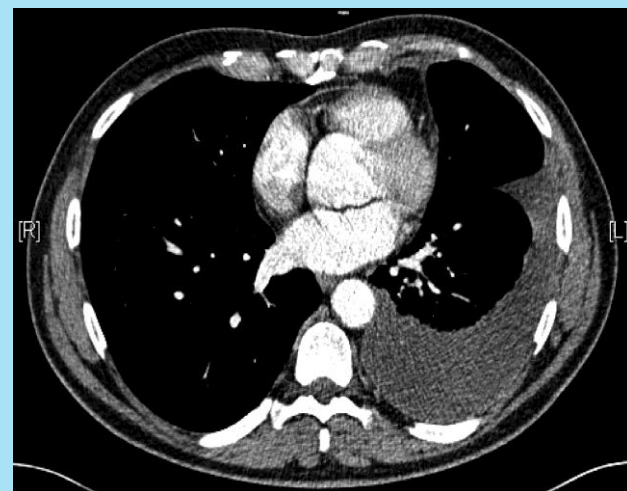


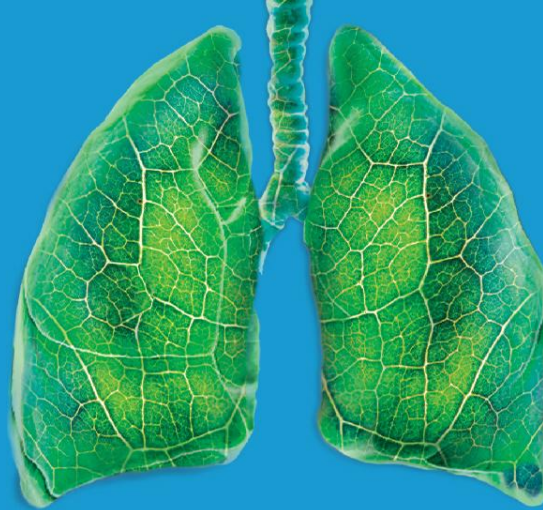
Klīniskais gadījums

- **45 gadus vecs vīrietis**
- **Sūdzības:**
 - Elpas trūkums lielākas fiziskas slodzes laikā
- **Veikta DT koronarogrāfija, nejauša atradne – šķidrums kreisā pleiras dobumā**

Izmeklēšanas rezultāti

- LDH pleiras punktātā
400 U/ml
- Citoloģija 2 x –
malignas šūnas neatrod
- Veiktajos izmeklējumos
patoloģiju neatrod
- VATS – vizuāli neizmainīta
pleira
- Pleiras biopsija –
adenokarcinomas mts





**ELPO
VIEGLI**

PALDIES PAR UZMANĪBU !