

**ELPO
VIEGLI**



Rīgas Austrumu klīniskās universitātes slimnīcas
ZINĀTNISKI – PRAKTISKĀ ĀRSTU KONFERENCE
PLAUŠU VESELĪBAS DIENA 2012

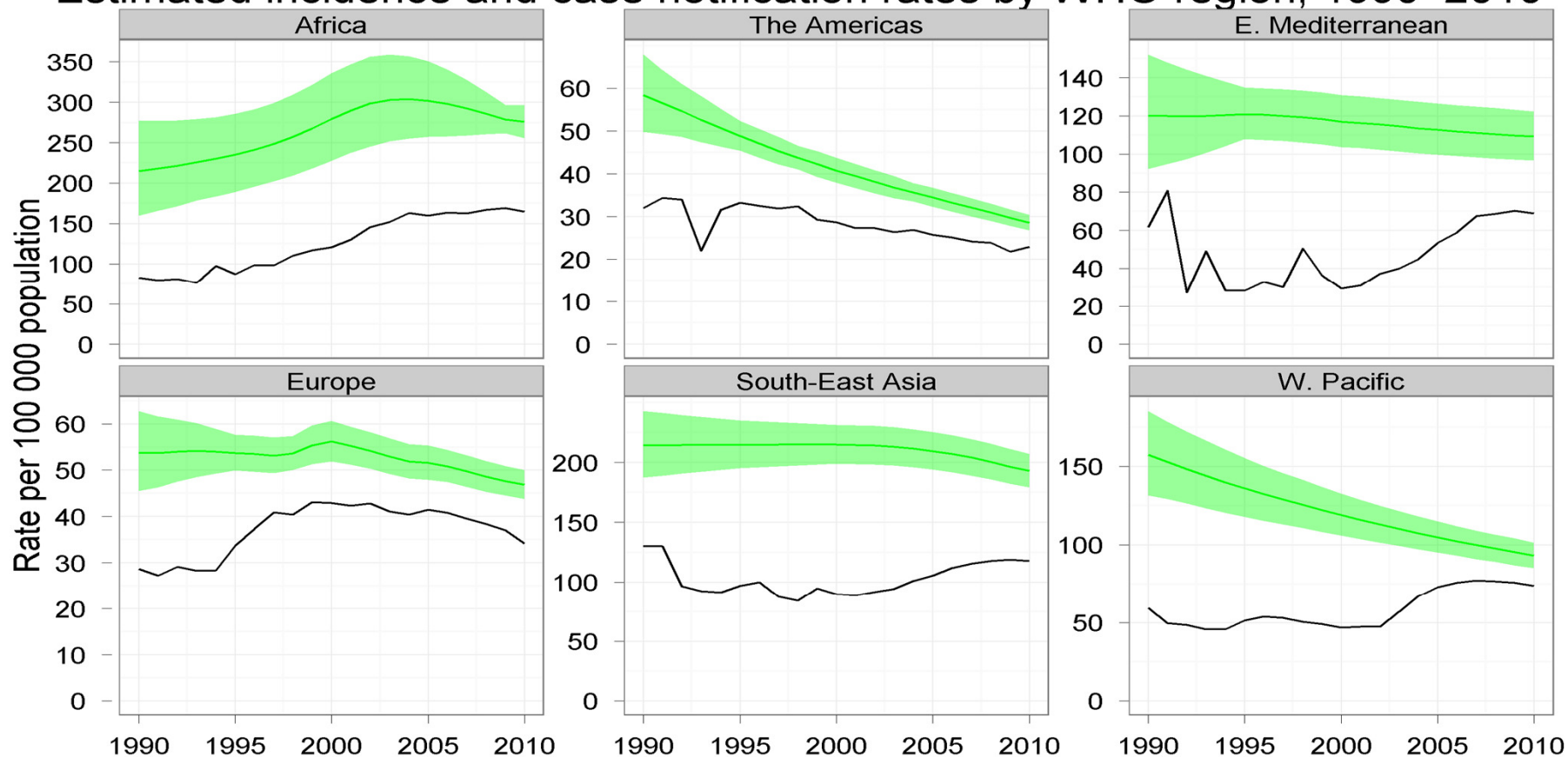
TUBERKULOZE LATVIJĀ UN PASAULĒ.

Doc.Vaira Leimane

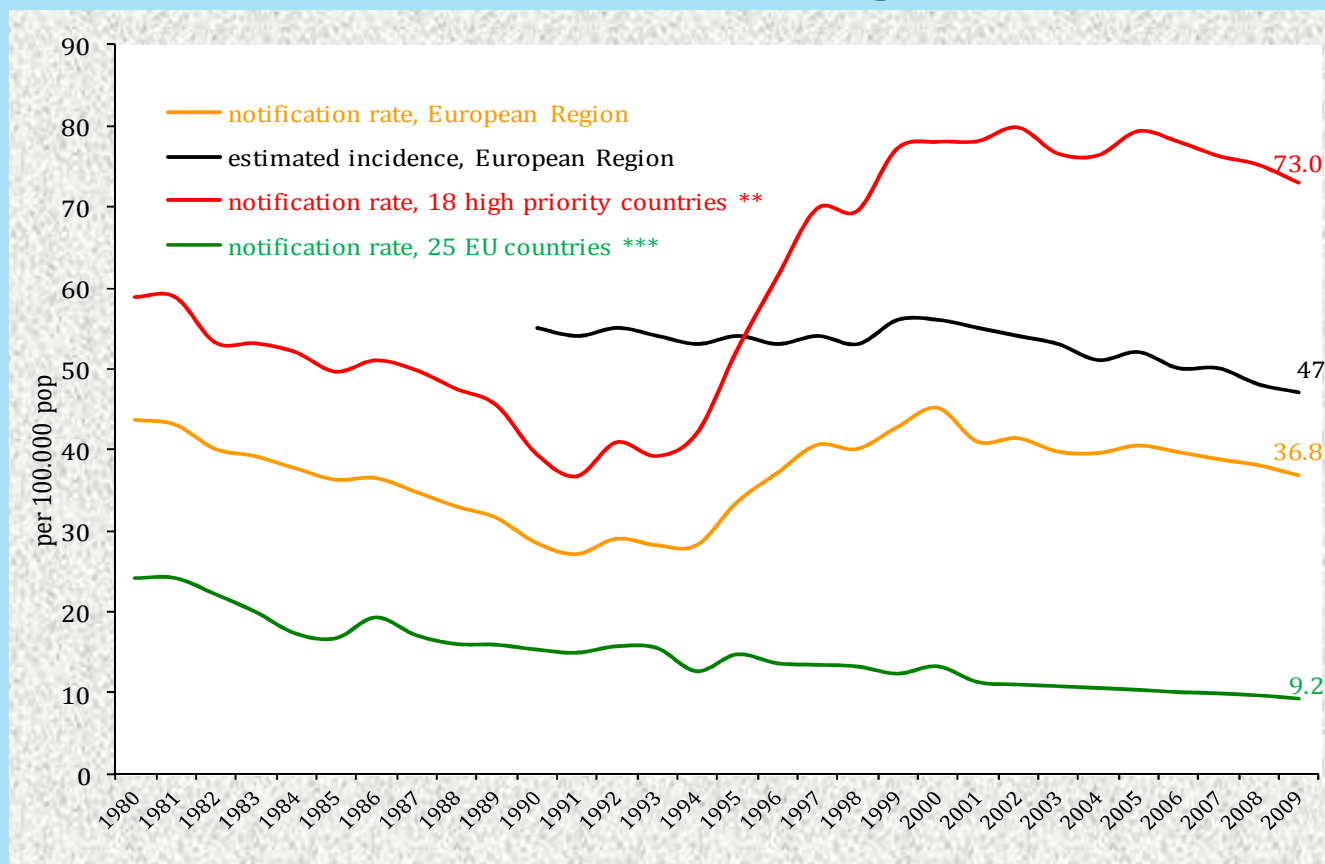
04.10.2012.

Globālais TB saslimstības un gadījumu ziņošanas novērtējuma tendences, 1990-2010

Estimated incidence and case notification rates by WHO region, 1990–2010



TB ziņošana* un saslimstības novērtējums PVO Eiropas reģionā, 1980-2009



18 augstas
prioritātes valstis

Armēnija
Azerbeidžāna
Baltkrievija
Bulgārija
Igaunija
Grūzija
Kazakhstāna
Kirgizstāna
Latvija
Lietuva
Moldāvija
Rumānija
Krievija
Tadžikistāna
Turcija
Turkmenistāna
Ukraina
Uzbekistāna

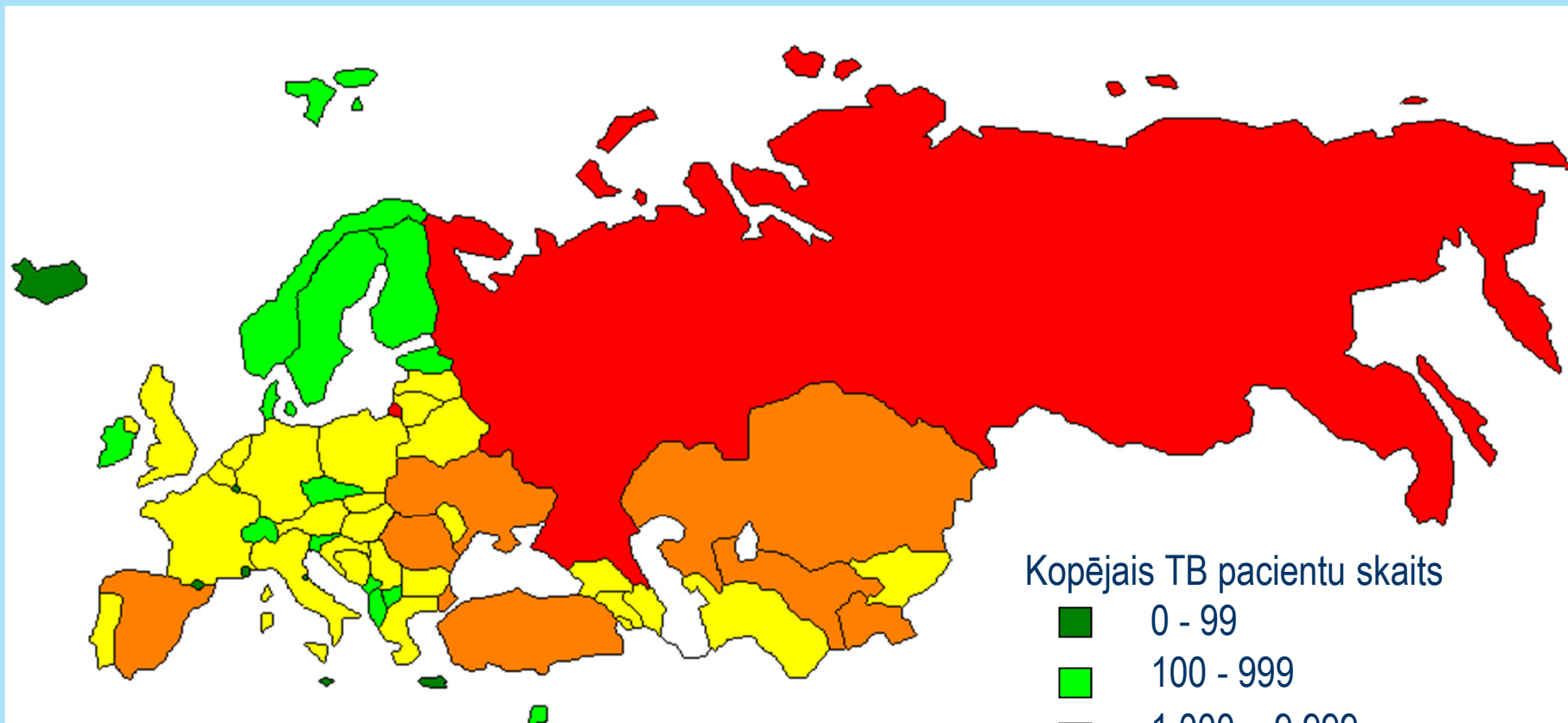
* Ziņošana = jaunie gadījumi un recidīvi

*** izņemot Rumāniju un Bulgāriju, kuras pievienojās ES 2007

*Global tuberculosis control: WHO report 2011. Geneva: WHO, 2011
(WHO/HTM/TB/2011.16)*

- Viasaugstākā saslimstība 2000 g., turpina samazināties par 7.2% katru gadu
- Samazinās slimošana un mirstība no TB

Aprēķinātais TB gadījumu skaits Eiropā

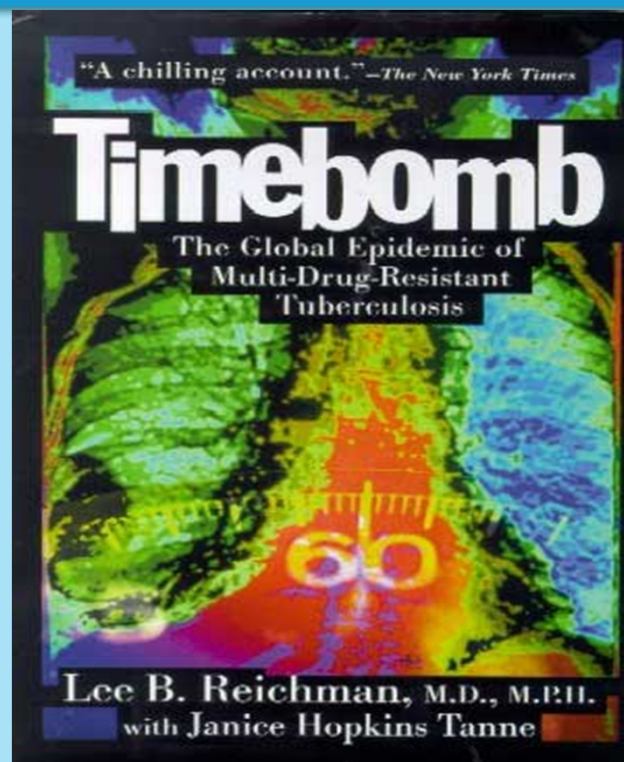


Kopējais TB pacientu skaits

- 0 - 99
- 100 - 999
- 1,000 – 9,999
- 10,000 – 49,999
- > 50,000

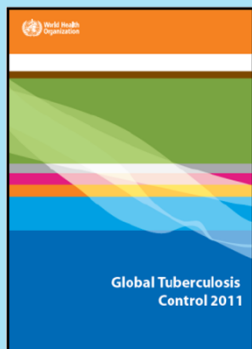
Global tuberculosis control: WHO report 2011. Geneva: WHO, 2011 (WHO/HTM/TB/2011.16)

- 420 000 jauni saslimšanas gadījumi
- (47 uz 100 000 iedzīvotāju, <1 – 206 Monako - Tadžikistānā)
- 60 000 (48-75 000) nomirst



Multirezistentā tuberkuloze ir cilvēku radīta problēma Tā ir dārga, nāvējoša, un invalidizējoša un ir visbīstamākais drauds patreizējai TB apkarošanas stratēģijai

TB Globālā situācija



Visas TB formas

Novērtētais gadījumu skaits, 2010

Novērtētais mirušo skaits, 2010

8.8 miljoni
(8.5–9.2 miljoni)

1.1 miljoni *
(0.9–1.2 miljoni)

HIV-associētā TB

1.1 miljoni
(1.0–1.2 miljoni)

350,000
(320,000–390,000)

Multirezistentā TB

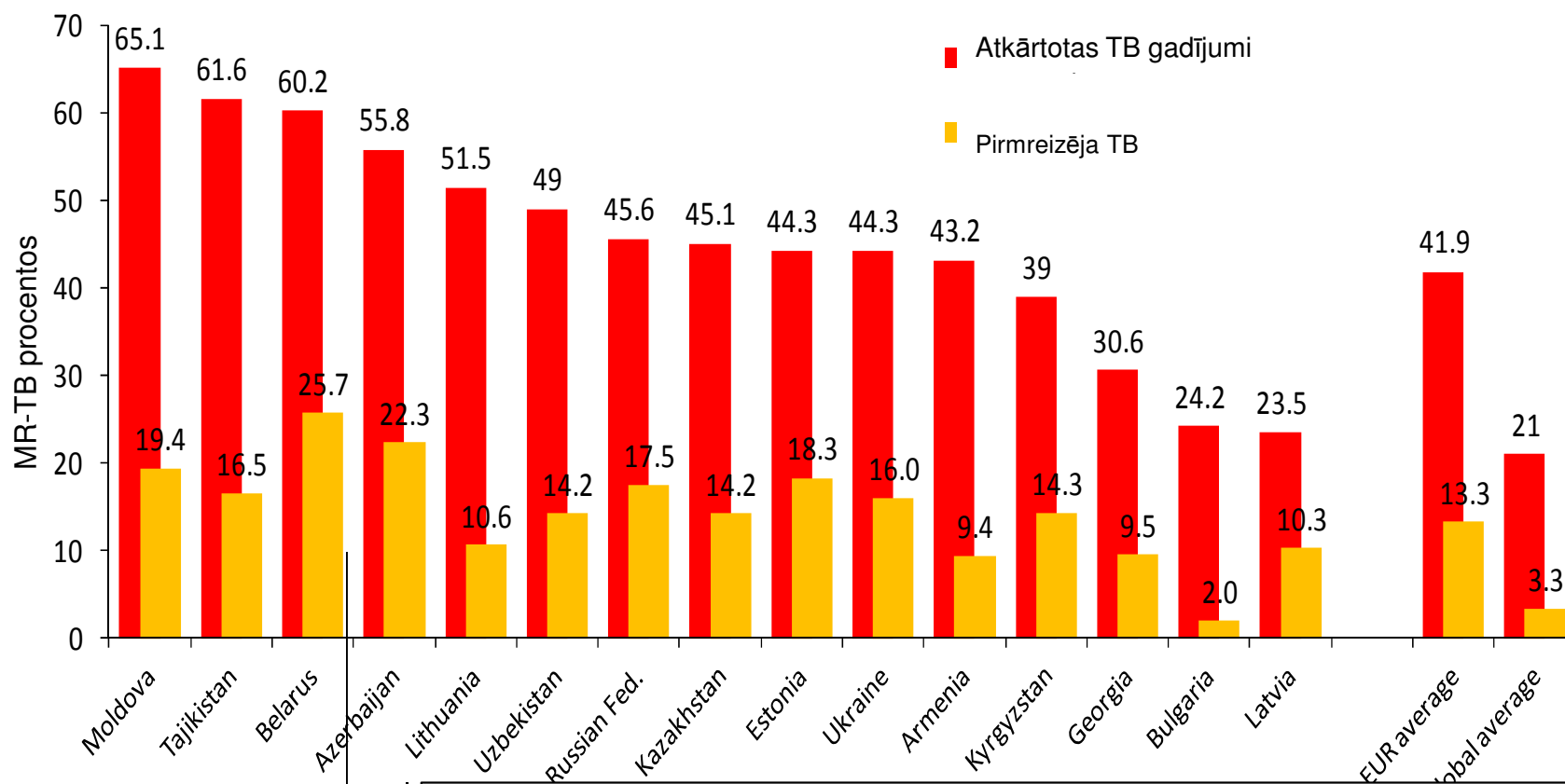
~ 650,000
no 12 miljoniem (11-14 miljoni)
slimošanas ar TB gadījumiem

* Izņemot mirušos, kas attiecas uz HIV/TB

Source: WHO Global Tuberculosis Control Report 2011

(www.who.int/tb/publications/global_report/2011/gtbr11_full.pdf)

Novērtētā MR-TB (%) pirmreizējiem un agrāk ārstētiem TB gadījumiem; 15 valstīs ar augstu MR-TB līmeni, Vidējie rādītāji Eiropā un Globāli 2010



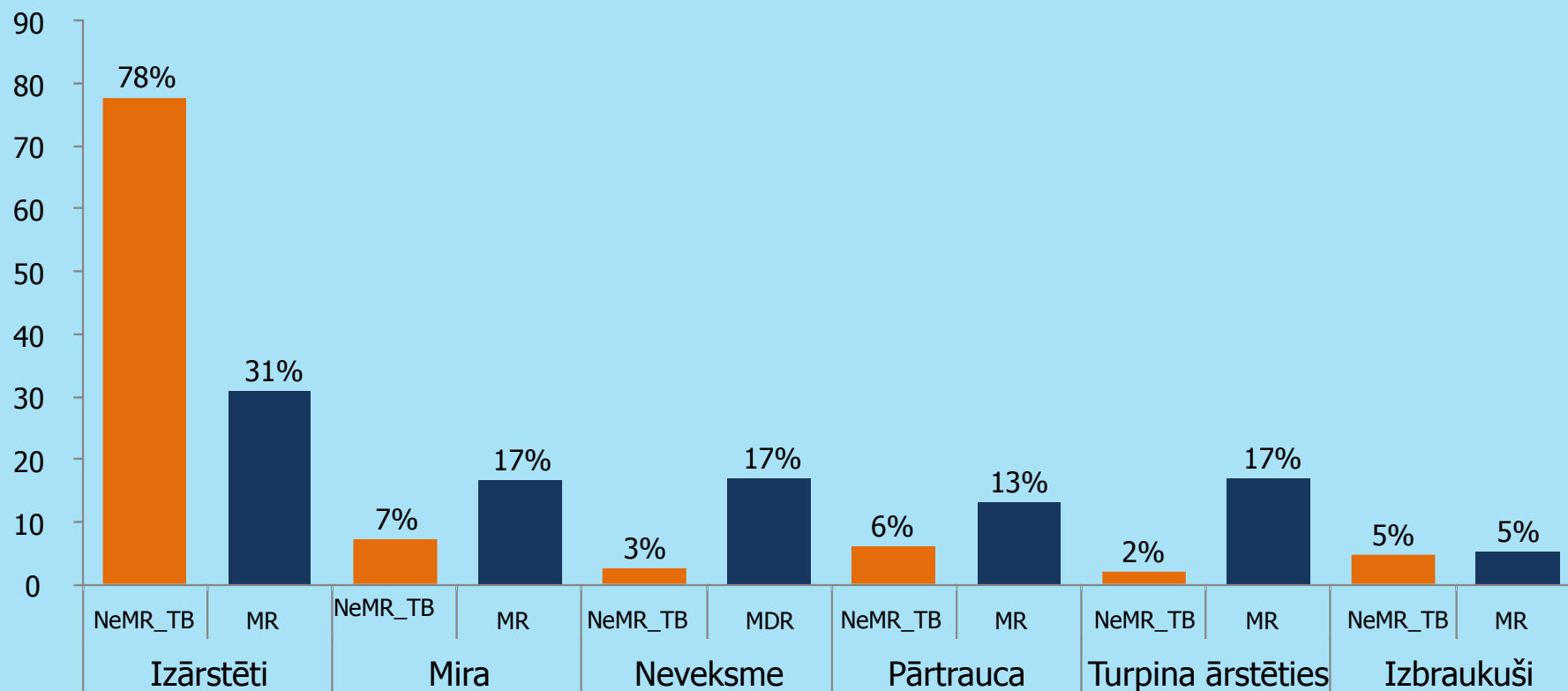
Augstākā jebkad reģistrētā MR-TB saslimstība!!!

Baltkrievija; Pirmreizējas TB vidū 32.3% (95% CI:29.7-35%) iepriekš ārstētas: 75.6% (72.1-78.9%)

Ārstēšanas efektivitāte Eiropas

MR-TB Ārstēšanas efektivitāte ir ļoti zema(31%).

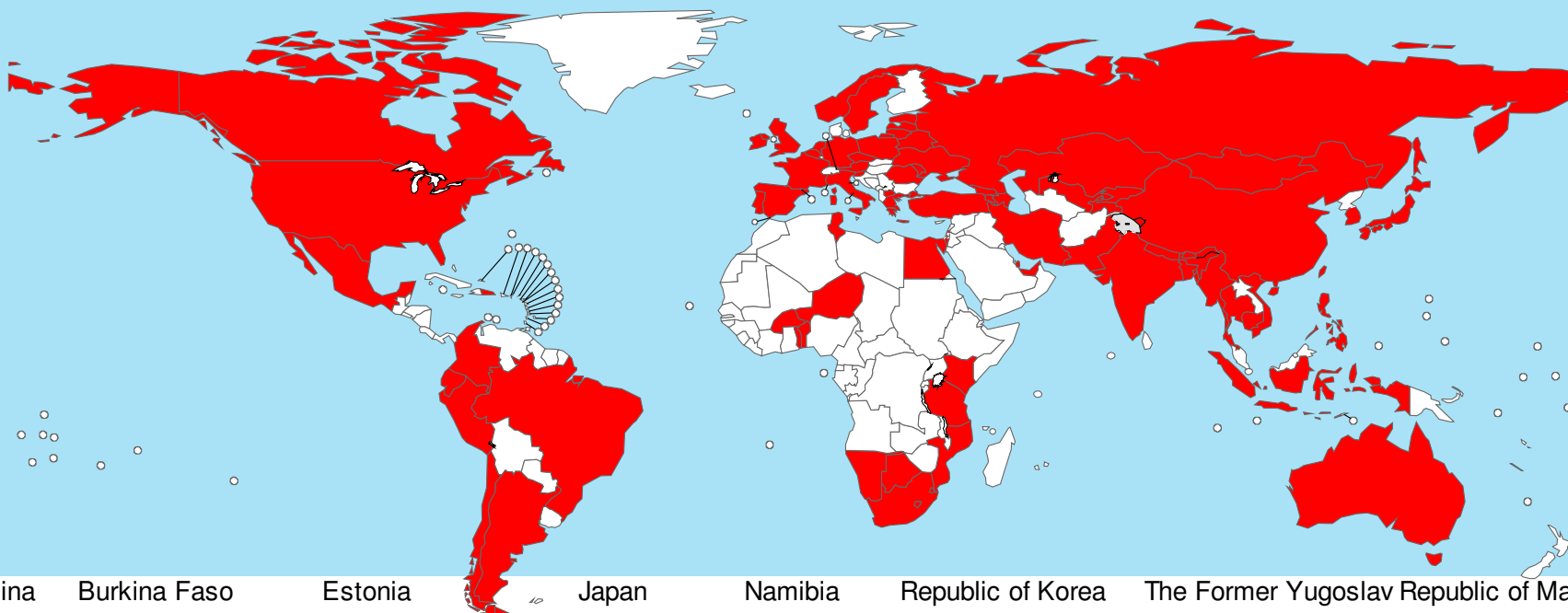
EU/EEA, 2006**



* Plaušu un ārpusplaušu

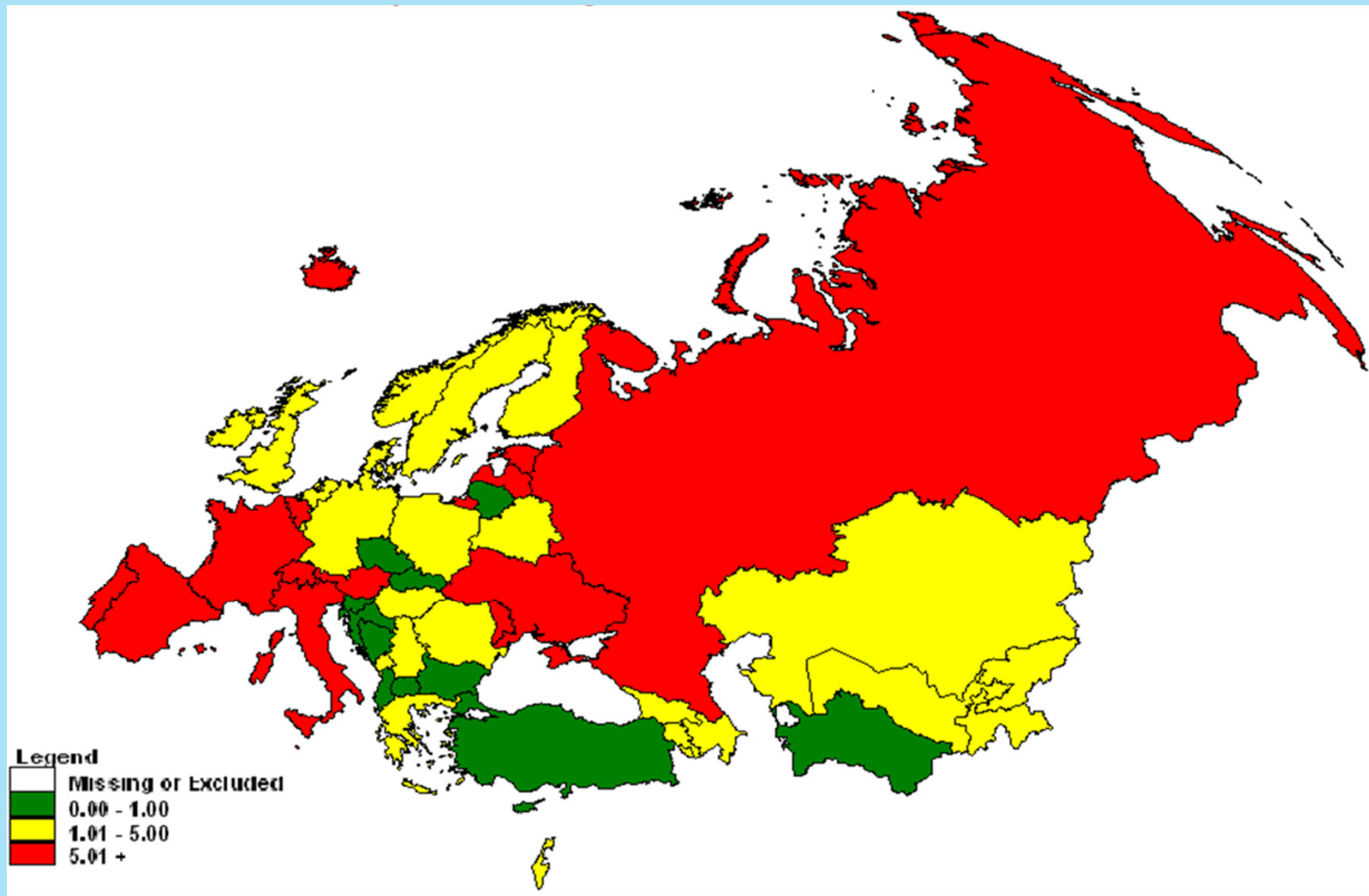
** Abas grupas ir 2006 gada kohorts

Valstis ar vismaz 1 reģistrētu XR-TB gadījumu 2011

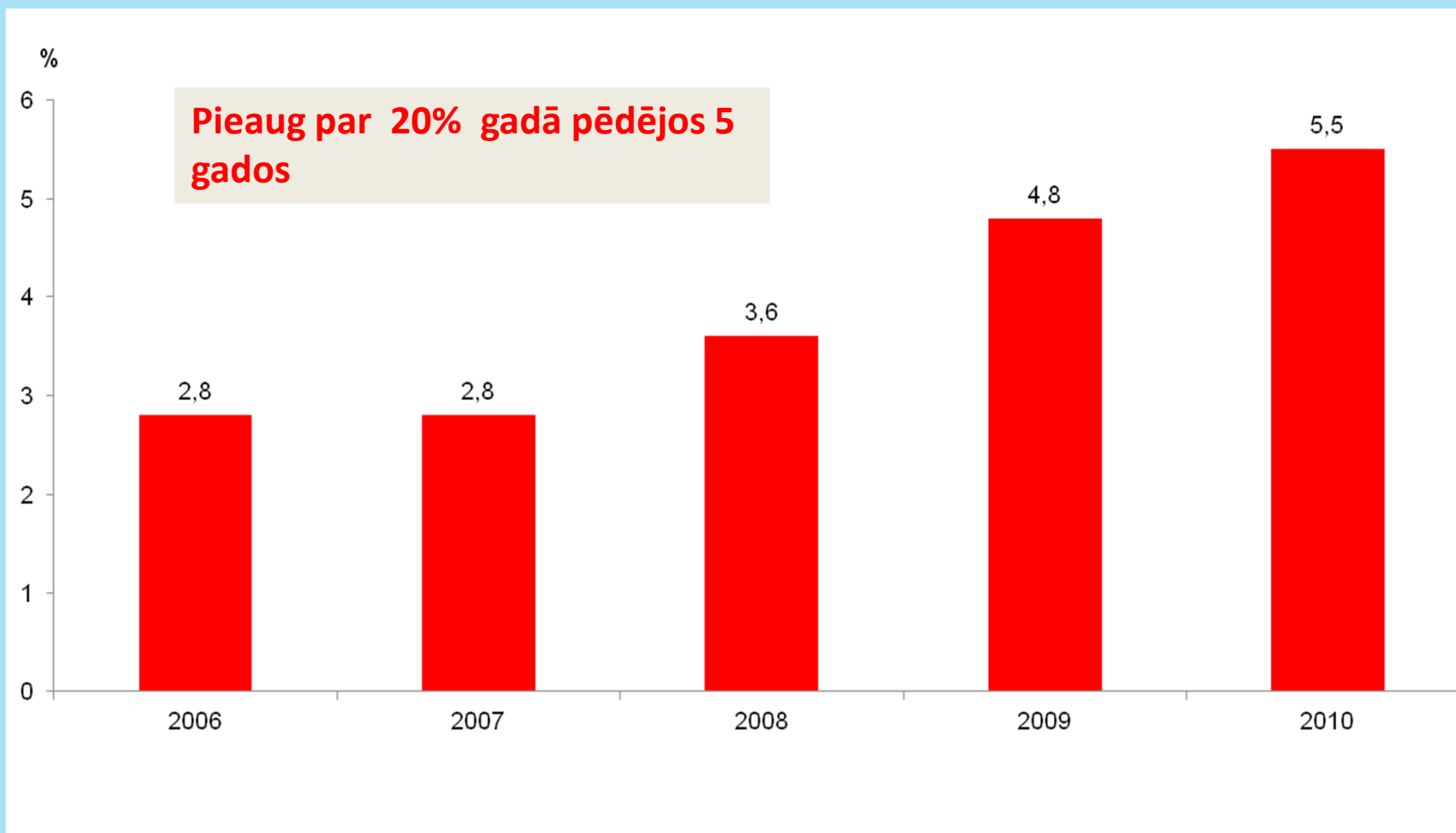


Argentina	Burkina Faso	Estonia	Japan	Namibia	Republic of Korea	The Former Yugoslav Republic of Macedonia
Armenia	Bhutan	France	Kazakhstan	Nepal	Republic of Moldova	Togo
Australia	Cambodia	Georgia	Kenya	Netherlands	Romania	Tunisia
Austria	Canada	Germany	Kyrgyzstan	Niger	Russian Federation	Turkey
Azerbaijan	Chile	Greece	Latvia	Norway	Slovenia	Ukraine
Bangladesh	China	India	Lesotho	Pakistan	South Africa	United Arab Emirates
Belarus	Colombia	Indonesia	Lithuania	Peru	Spain	United Kingdom
Belgium	Czech Republic	Iran (Islamic Rep. of)	Mexico	Philippines	Swaziland	United Republic of Tanzania
Benin	Dominican Republic	Ireland	Mongolia	Poland	Sweden	United States of America
Botswana	Ecuador	Israel	Mozambique	Portugal	Tajikistan	Uzbekistan
Brazil	Egypt	Italy	Myanmar	Qatar	Thailand	Viet Nam

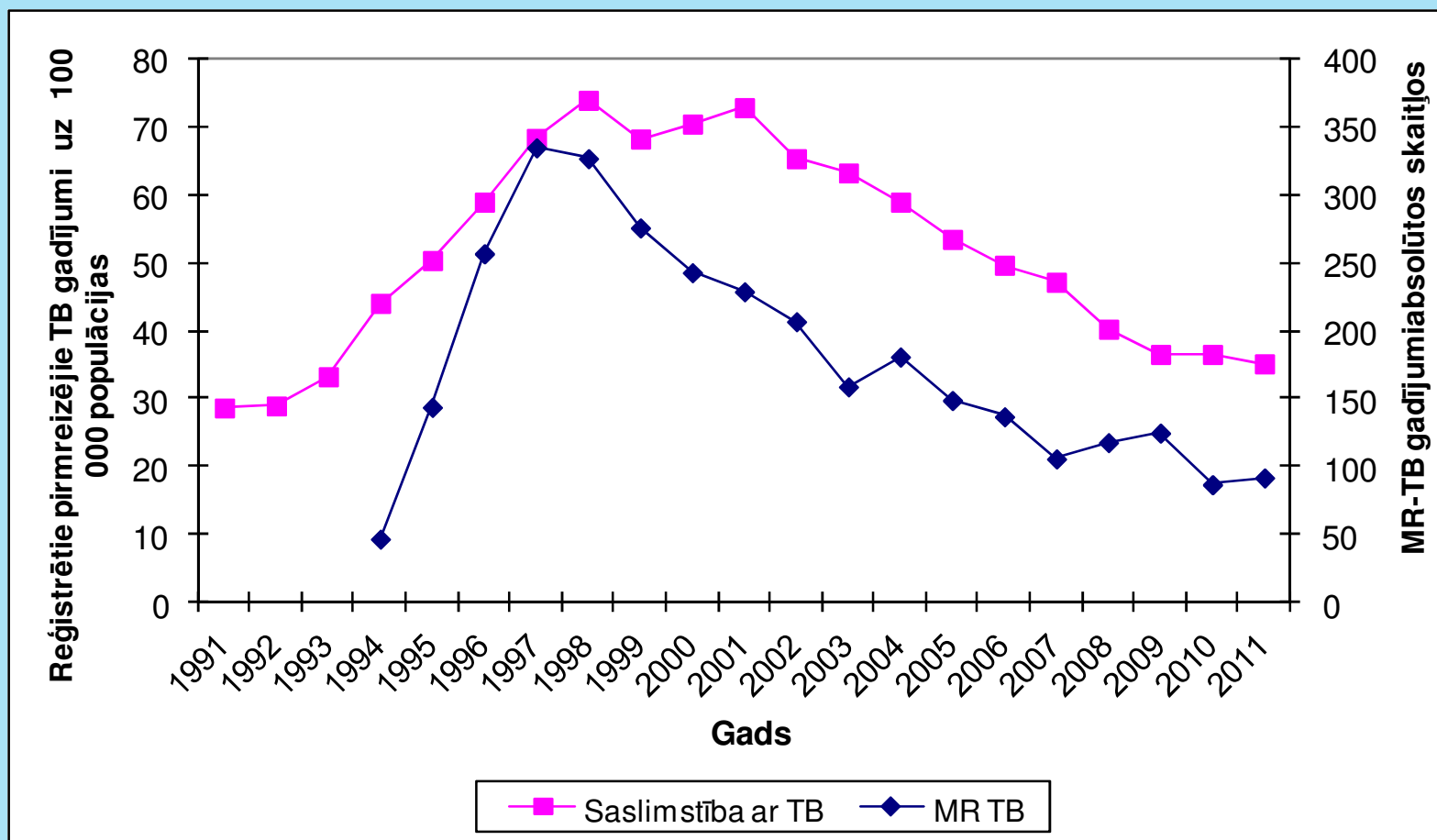
Aprēķinātais HIV infekcijas līmenis TB pacientu vidū Eiropas reģionā, 2010 (%)



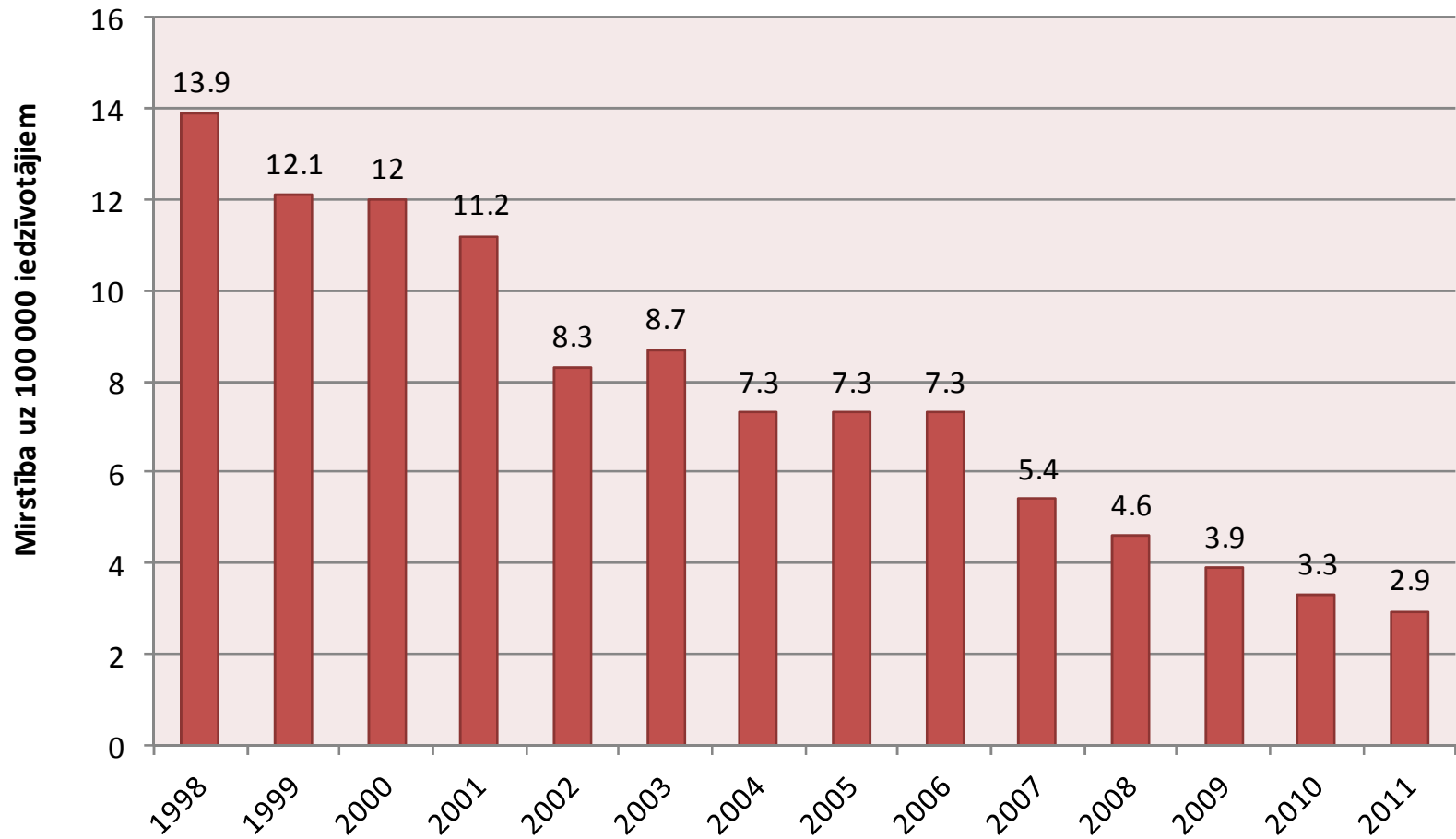
HIV pozitīvo % no testētajiem TB pacientiem Eiropā, 2006–2010



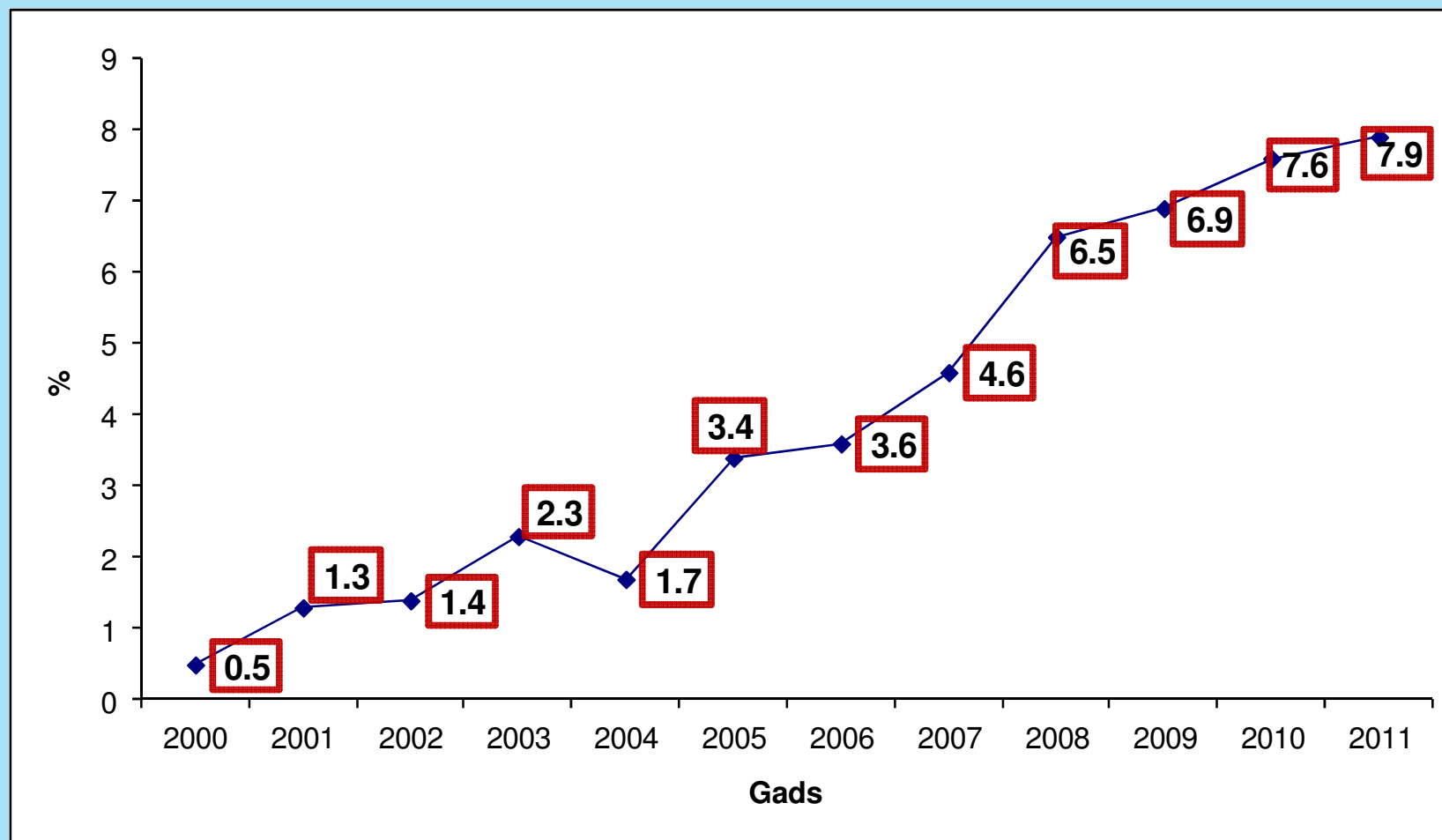
Registrētie TB un MR-TB gadījumi Latvijā 1991-2011 gads



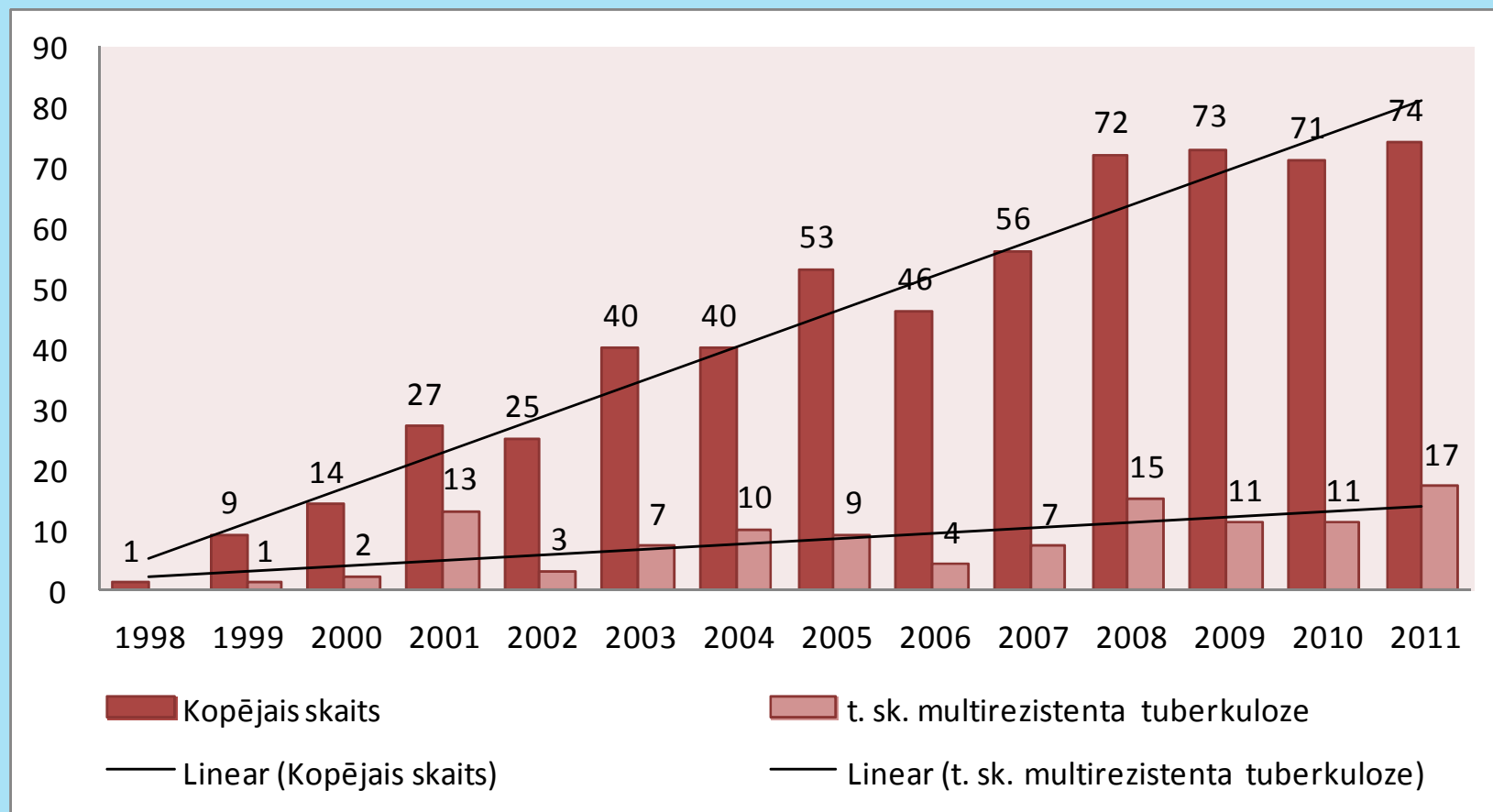
Mirstība no tuberkulozes Latvijā, 1998 - 2011



HIV infekcijas biežums pirmo reizi diagnosticētiem TB pacientiem



Registered TB/HIV and MDR-TB/HIV cases in Latvia



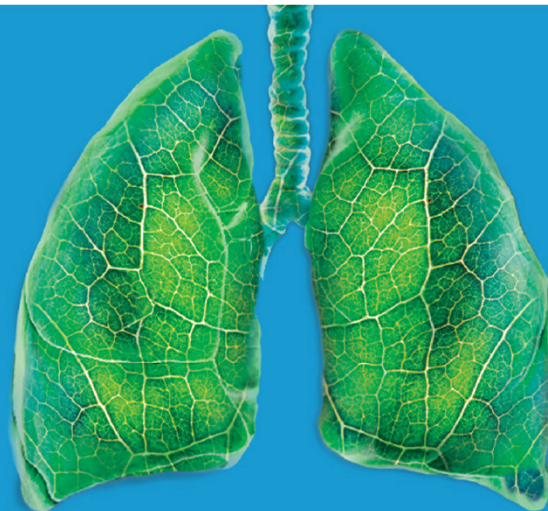
Secinājumi

☐Lai arī saslimstība ar TB Eiropas reģionā samazinās ir nelabvēlīga M/XR-TB un HIV/TB izplatības tendences, un var kļūt par nopietnu draudu TB apkarošanā

☐Latvijā 2012 gadā kopš ekonomiskās krīzes sākuma parādās nopietnas iezīmes par situācijas pasliktināšanos – pieaug saslimstība ar TB un MR-TB, TB/HIV

☐Eiropas reģiona, PVO ir spērusi neatliekamus soļus un dalībvalstis 2011 gadā, Baku parakstījušas apņemšanos realizēt neatliekamus pasākumus situācijas uzlabošanai





**ELPO
VIEGLI**

PALDIĒS PAR UZMANĪBU !